

بسمه تعالی

وزارت بهداشت، درمان و آموزش پزشکی

معاونت آموزشی

دبیرخانه شورای آموزش پزشکی عمومی

گزارش بازدید و نظارت بر چهاردهمین دوره آزمون ارزیابی صلاحیت بالینی دوره دکترای پزشکی عمومی

بهمن ۱۳۹۷

همکاران گرامی؛

ضمن تقدیر و تشکر از همکاری شما در بازدید و نظارت بر چهاردهمین دوره آزمون ارزیابی صلاحیت بالینی دوره دکترای پزشکی عمومی، خواهشمند است فرم زیر را در خصوص مراحل اجرایی آزمون در مرکز مورد بازدید به دقت تکمیل فرمایید تا با بهره گیری از نظرات و گزارش ارزشمندان آزمون در دوره های بعدی با کیفیت بهتر و استانداردهای برتر طراحی و برگزار گردد. توجه و دقت فرمایید که لازمست فقط ویژگیها، فعالیتهای برنامه ریزی شده، رخدادها و وقایع غیرمنتظره فرآیند برگزاری آزمون مشاهده و گزارش شود. بنابراین، لطفاً از هرگونه اظهار نظر در خصوص ارزشیابی و یا اعتبار آزمون به هر شکل، کتباً و یا شفاهاً خودداری فرمایید. گزارش بازدید شامل موارد زیر است:

- الف- تکمیل جدول کلیات و مشخصات آزمون و پیوست لیستهای مورد اشاره ستون ملاحظات (لازمست لیستها و مطالب مورد نظر از مسئول محترم آزمون دریافت و پیوست گردد. پیوستهای شماره ۱ تا ۴)
- ب- پاسخ سوالات مربوط به برآورد میزان تناسب شرایط فیزیکی برگزاری آزمون (مناسب است در خصوص برآورد خود در قسمت پایین هر جدول توضیح کارشناسی ارائه فرمایید).
- ج- گزارش توصیفی نظر شرکت کنندگان در آزمون (این قسمت را پس از آزمون با حضور و گفتگوی صمیمانه با شرکت کنندگان در آزمون تنظیم فرمایید).
- د- نظرات کارشناسی و راهنمایی های تکمیلی

لطفاً پس از تکمیل فرم، نام و امضای خود را در آخرین صفحه گزارش مرقوم فرمایید.

با تشکر

دبیرخانه شورای آموزش پزشکی عمومی

الف - کلیات و مشخصات آزمون

کلیات آزمون	مشخصات	ملاحظات
۱	دانشگاه محل برگزاری آزمون	دانشگاه علوم پزشکی تبریز - دانشکده پزشکی
۲	نام و آدرس مرکز برگزاری آزمون: لطفاً نوع فضای مورد استفاده برای آزمون قید شود: مرکز مهارت‌های بالینی، درمانگاه، مراکز آموزشی درمانی، فضای اداری، ورزشی، ...	تبریز خ گلگشت خ عطار - دانشکده پزشکی - مرکز آموزش، پژوهش و سنجش مهارت‌های بالینی تبریز (Skill lab)
۳	عضو هیات علمی محترم مسئول آزمون	نام و نام خانوادگی: . دکتر حمیدرضا مرتضی بگی
۴	تعداد همکاران محترم مجری آزمون	تقریباً ۴۰ نفر
۵	تعداد شرکت کنندگان در آزمون	تعداد کل ثبت نام کنندگان: ۴۶ نفر ۳۵ نفر حاضر ۱۰ نفر انصراف ۱ نفر غایب
۶	ساعت شروع آزمون	۸:۳۰
۷	ساعت پایان آزمون	۱۲:۲۰
۸	تعداد دفعات برگزاری آزمون در این مرکز	چهارده دوره
۹	برنامه زمانبندی و تعداد ایستگاهها	دو راند ۱۸ نفره ۱۸ ایستگاه ۶ دقیقه ای (۱۴ ایستگاه فعال و ۴ ایستگاه استراحت)
۱۰	محتوای ایستگاه های فعال	بیمارنما-سناریو-چک لیست-ابزارآزمون یک نسخه متن سوالات، پرسشنامه ها، چک لیست و راهنمای کلیه ایستگاهها پیوست گزارش باشد. (پیوست ۴)

ج- گزارش توصیفی نظر شرکت کنندگان در آزمون (این قسمت را پس از آزمون با حضور و گفتگوی صمیمانه با شرکت کنندگان در آزمون تنظیم فرمایید. در مورد وضعیت اطلاع رسانی و کیفیت مولایها و سیستم صوتی سوال شود.)

- ✓ آموزش در دوران کارورزی بسیار کم بوده و هماهنگ با سوالات آزمون نیست.
- ✓ ایستگاه هایی مثل ENT، چشم و احیای نوزاد در بخش های مربوطه به طور عملی آموزش داده نمی شود.
- ✓ عدم آموزش های عملی در بخش زنان به آقایان، باعث کاهش مهارت های عملی مانند احیای نوزاد و غیره می شود.
- ✓ در بخش اورژانس فرصت تمرین فردی برای دانشجویان خیلی کم است.
- ✓ تمام کارورزان در بخش و اورژانس، در مورد مسومیت آموزش نمی بینند.
- ✓ ایستگاه های پوست، ریه و سونداژ مثانه مورد رضایت بود.
- ✓ آموزش در کارورزی در راستای ارتقای صلاحیت بالینی وجود ندارد و بیشتر وقت کارورزان صرف نوشتن و امور غیر آموزشی می شود.

د- لطفاً در صورتیکه موارد غیرمنتظره ای رخداد به تفصیل مرقوم فرمایید.

.....

.....

.....

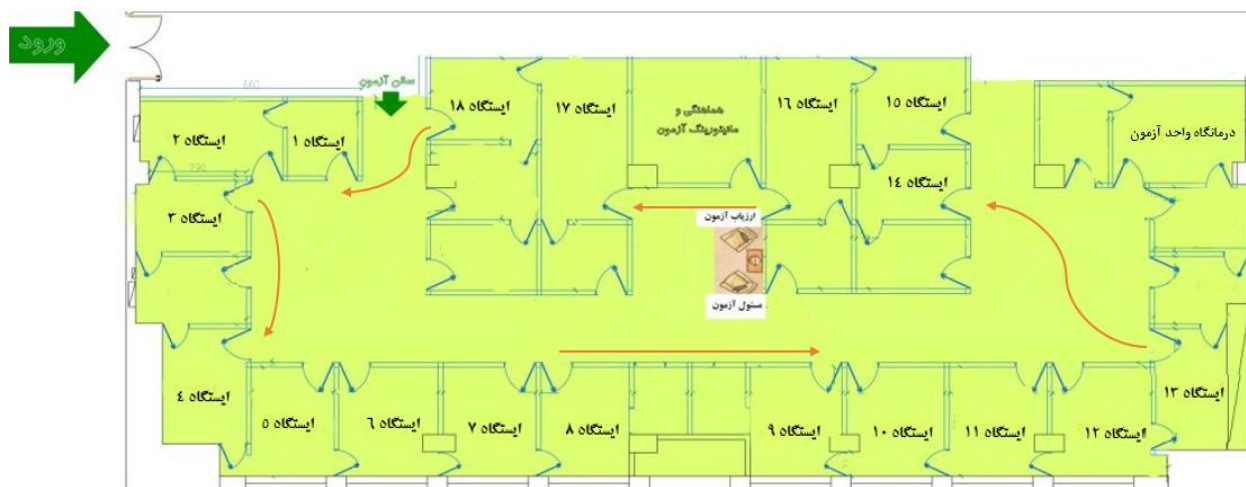
.....

ه- نظرات کارشناسی و راهنمایی های تکمیلی:

نظر به وجود برخی نکات مبهم در اجرای آزمون صلاحیت بالینی موارد زیر جهت تصویب در شورای آموزشی دانشکده پیشنهاد می شود:

۱. قبل از هر چیزی از زحمات همکاران و مسئولین مرکز صلاحیت بالینی در برگزاری دقیق و صحیح آزمون و رعایت اصول آن قدردانی می شود.
۲. در خصوص دانشجویانی که از آزمون غیبت می کنند تدابیری در نظر گرفته شود (پرداخت هزینه، محدود کردن زمان شرکت در آزمون های بعدی مثلاً دو دوره نتوانند در آزمون شرکت کنند)
۳. قبل از برگزاری آزمون، کارگاه توجیهی آزمون های عملی (OSCE) برای ناظرین برگزار شود.
۴. پیشنهاد می شود جهت دادن ارزش و جایگاه و اهمیت به آزمون، واحد درسی صلاحیت بالینی در مقطع کارآموزی تعریف و در مقاطع مختلف دانشجویان در کارگاه ها شرکت نمایند.

و- پلان ساده ای از محل برگزاری آزمون شامل موقعیت اتاق های آزمون و استراحت رسم نمایید. (نمونه ای در زیر ارائه شده است)



نام و امضای تکمیل کننده فرم ارزیابی:

دکتر مهستی علیزاده

تاریخ: ۹۹/۱۱/۲۵

پیوست ۱- (لیست مشخصات، وظایف و نحوه مشارکت همکاران مجری)

نام واحد	اسامی	شرح وظایف و محل استقرار	
Skill lab	دکتر حمیدرضا مرتضی بگی	مسئول برگزاری آزمون صلاحیت بالینی منطقه ۲ آمایشی - استقرار در حوزه آزمون	
	فربیا عبدالمهی	مدیر حوزه / استقرار در حوزه آزمون/ تنظیم صورتجلسه و ارسال به دبیرخانه / راهنمای داوطلبین	
	حمیده نوری اصل	مسئول ارزشیابی / استقرار در محل ارزشیابی	
	مهسا رضوانی	مدیر اجرایی / هماهنگی آزمونگران و بیمارانها/ جمع آوری پاسخنامه ها/ مراقب و زمان سنج/ جمع بندی نمرات	
	مهتری حققی	مسئول هماهنگی حضور غیاب و برنامه های جاری مرکز	
	مهديه خدمتی	آزمونگر / چیدمان و جمع آوری ایستگاهها در مراحل سه گانه آزمون/ راهنمای داوطلبین	
	لیدا خدایی پناه	آزمونگر / چیدمان و جمع آوری ایستگاهها در مراحل سه گانه آزمون/ راهنمای داوطلبین	
	مریم نجومی	بیمار نما / مسئول صدور اتیکت شرکت کنندگان و گواهی قبولین	
	اداره آموزش	دکتر محمد رحمتی یامچی	رئیس اداره آموزش
		فاطمه نجفی	مسئول حضور و غیاب
معاونت اداری مالی	غلامعلی بخشی	مسئول واحد خدمات	
	جواد گلی	مسئول ثبت مستندات تصویری	
	نوروز فرخ پور	خدمات - نظافت سالن، چیدمان و جمع آوری ایستگاهها در مراحل سه گانه آزمون	
واحد حراست دانشکده	اصغر احمدی	خدمات - مسئول پذیرایی	
	سعید تقوی	مسئول حفاظت آزمون - مستقر در حوزه آزمون	
	سید اسلام حامد	کارشناس حفاظت آزمون - مستقر در حوزه آزمون	
	مهدی یادگار	مسئول حفاظت الکترونیکی - مستقر در اتاق مانیتورینگ آزمون	
ارزیاب پزشکی حوزه	رسول درخشانفرد	نگهبان حوزه آزمون - مسئول تحویل وسایل و موبایل	
	دکتر مهستی علیزاده	ارزیاب	
آزمونگر	دکتر مولود بالافر	پزشک حوزه	
	۱۸ نفر	گروه نورولوژی، گروه پوست، گروه داخلی، گروه کودکان، گروه چشم پزشکی، گروه زنان، گروه روانپزشکی، گروه ارتوپدی، گروه گوش، حلق و بینی، گروه جراحی عمومی، گروه قلب و عروق،	
بیمار نما	۵ نفر	دو نفر خانم سه نفر آقا	

پیوست ۲- لیست نام، نام خانوادگی و دانشگاه محل تحصیل ثبت نام کنندگان در آزمون

ردیف	نام	نام خانوادگی	شماره دانشجویی	دانشگاه محل تحصیل	حضور غیاب
۱	سیدعلی	سالار مدینه زاده	۸۹۱۱۱۴۱۵۲	دانشگاه علوم پزشکی تبریز	حاضر
۲	علی	صفایی	۹۰۱۸۱۰۴۰۴۴	دانشگاه علوم پزشکی تبریز	حاضر
۳	رشاد	حسن نژاد	۹۱۱۱۱۴۱۰۹	دانشگاه علوم پزشکی تبریز	حاضر
۴	سیدرضا	سادات ابراهیمی	۹۱۱۱۱۴۱۸۱	دانشگاه علوم پزشکی تبریز	حاضر
۵	حامد	تقی زاده	۹۱۱۱۱۴۰۷۱	دانشگاه علوم پزشکی تبریز	حاضر
۶	آناهیتا	شفیعی	۹۰۱۸۱۰۴۰۱۴	دانشگاه علوم پزشکی تبریز	حاضر
۷	نبیبه	الضریر	۹۰۱۱۱۴۳۳۵	دانشگاه علوم پزشکی تبریز	حاضر
۸	فرنام	شکرزاده شکوهی	۹۶۱۱۱۴۳۹۰	دانشگاه علوم پزشکی تبریز	حاضر
۹	هانیه	جداری	۹۱۱۱۱۴۰۷۵	دانشگاه علوم پزشکی تبریز	حاضر
۱۰	فریبا	آریان پور	۸۸۱۸۱۰۴۰۰۱	دانشگاه علوم پزشکی تبریز	حاضر
۱۱	هادی	رحیمی	۹۰۱۱۱۴۳۳۶	دانشگاه علوم پزشکی تبریز	حاضر
۱۲	آرش	پاشائی	۹۰۱۱۱۴۰۶۳	دانشگاه علوم پزشکی تبریز	حاضر
۱۳	نیلوفر	ترغازه	۸۸۱۸۱۰۴۰۰۹	دانشگاه علوم پزشکی تبریز	حاضر
۱۴	مریم	صدقی گمچی	۹۰۱۸۱۰۴۰۳۴	دانشگاه علوم پزشکی تبریز	حاضر
۱۵	علی	بابایی	۸۸۱۱۱۴۱۴۰	دانشگاه علوم پزشکی تبریز	حاضر
۱۶	امیررضا	قنبری	۹۱۱۱۱۴۲۹۵	دانشگاه علوم پزشکی تبریز	حاضر
۱۷	سمیه	عبادی	۹۰۱۱۱۴۱۹۷	دانشگاه علوم پزشکی تبریز	حاضر
۱۸	نبی	مقدسی	۹۰۱۱۱۴۲۹۱	دانشگاه علوم پزشکی تبریز	حاضر
۱۹	فاطمه	چاکری	۹۰۱۱۱۴۰۸۷	دانشگاه علوم پزشکی تبریز	حاضر
۲۰	بهناز	پازوکی	۹۰۱۸۱۰۴۰۰۷	دانشگاه علوم پزشکی تبریز	حاضر
۲۱	اسماعیل	حمزه نوا	۹۱۱۱۱۴۱۲۵	دانشگاه علوم پزشکی تبریز	حاضر
۲۲	علی	احدی	۹۱۱۱۱۴۰۰۵	دانشگاه علوم پزشکی تبریز	حاضر
۲۳	ساسان	معرفت	۹۱۱۸۱۰۴۰۲۵	دانشگاه علوم پزشکی تبریز	حاضر

ردیف	نام	نام خانوادگی	شماره دانشجویی	دانشگاه محل تحصیل	حضور غیاب
۲۴	میلاذ	سعیدی	۹۰۱۸۱۰۴۰۱۲	دانشگاه علوم پزشکی تبریز	حاضر
۲۵	سعید	فانی	۹۰۱۸۱۰۴۰۱۹	دانشگاه علوم پزشکی تبریز	حاضر
۲۶	ناردین	میرفخرایی	۹۰۱۸۱۰۴۰۲۸	دانشگاه علوم پزشکی تبریز	حاضر
۲۷	زهرا	سلطانی	۹۱۱۱۱۴۱۹۱	دانشگاه علوم پزشکی تبریز	حاضر
۲۸	سارا	سالک زمانی	۹۱۱۱۱۴۱۸۵	دانشگاه علوم پزشکی تبریز	حاضر
۲۹	ساناز	طهماسب زاده	۹۰۱۱۱۴۱۸۹	دانشگاه علوم پزشکی تبریز	حاضر
۳۰	محمد	عبادزاده	۹۰۱۱۱۴۱۹۵	دانشگاه علوم پزشکی تبریز	حاضر
۳۱	ندا	پرنیان فرد	۹۰۱۱۱۴۰۶۵	دانشگاه علوم پزشکی تبریز	حاضر
۳۲	فرنوش	فدایی	۹۰۱۱۱۴۲۲۳	دانشگاه علوم پزشکی تبریز	حاضر
۳۳	عطاالله	بنکداری	۹۰۱۸۱۰۴۰۳۸	دانشگاه علوم پزشکی تبریز	حاضر
۳۴	علی	رستمی اقدام	۹۰۱۱۱۴۳۲۶	دانشگاه علوم پزشکی تبریز	حاضر
۳۵	زهرة	باقری موید	۹۰۱۱۱۴۰۴۹	دانشگاه علوم پزشکی تبریز	حاضر
۳۶	الهام	گلی	۹۱۱۱۱۴۳۱۳	دانشگاه علوم پزشکی تبریز	انصراف
۳۷	سینا	عبد کریمی	۹۱۱۱۱۴۲۳۷	دانشگاه علوم پزشکی تبریز	انصراف
۳۸	عاطفه	شادی	۹۰۱۱۱۴۱۶۹	دانشگاه علوم پزشکی تبریز	انصراف
۳۹	ثمین	سودخواه	۹۰۱۸۱۰۴۰۱۳	دانشگاه علوم پزشکی تبریز	انصراف
۴۰	پریسا	نیری	۹۱۱۱۱۴۳۹۷	دانشگاه علوم پزشکی تبریز	انصراف
۴۱	سعید	ستاریور	۹۱۱۱۱۴۱۳۶	دانشگاه علوم پزشکی تبریز	انصراف
۴۲	آیدا	طاهری	۹۳۱۸۱۰۴۰۹۶	دانشگاه علوم پزشکی تبریز	انصراف
۴۳	عطا	کوهی	۹۱۱۱۱۴۳۰۹	دانشگاه علوم پزشکی تبریز	انصراف
۴۴	صادق	افشانی	۹۱۱۱۱۴۰۲۷	دانشگاه علوم پزشکی تبریز	انصراف
۴۵	آیسان	کریمی	۹۱۱۱۱۴۹۹۸	دانشگاه علوم پزشکی تبریز	انصراف
۴۶	اکرم	خرم زرین	۹۰۱۱۱۴۱۱۷	دانشگاه علوم پزشکی تبریز	غایب

پیوست ۳- لیست ایستگاهها شامل: عناوین موضوع، رشته، اهداف و زمان

سوال	عنوان/رشته	زمان ایستگاه	بارم نمره	مهارت مورد نیاز/ اهداف	ملاحظات
۱	استراحت	۶ دقیقه			
۲	نوروسرجری	۶ دقیقه	۲۰	معاینه / غیر حیاتی	بیمارنما
۳	زنان	۶ دقیقه	۲۰	حل مساله / حیاتی	
۴	داخلی	۶ دقیقه	۲۰	حل مساله / حیاتی	بیمارنما
۵	استراحت	۶ دقیقه			
۶	کودکان	۶ دقیقه	۲۰	مهارت عملی / حیاتی	مولاژ
۷	چشم پزشکی	۶ دقیقه	۲۰	شرح حال / غیر حیاتی	بیمارنما (ممتحن)
۸	طب اورژانس	۶ دقیقه	۲۰	حل مساله / حیاتی	لپ تاب
۹	استراحت	۶ دقیقه			
۱۰	داخلی قلب	۶ دقیقه	۲۰	مهارت عملی / غیر حیاتی	مولاژ
۱۱	روانپزشکی	۶ دقیقه	۲۰	شرح حال / حیاتی	بیمارنما
۱۲	جراحی	۶ دقیقه	۲۰	مهارت عملی / حیاتی	نمایش پروسیجر روی مولاژ
۱۳	طب اورژانس	۶ دقیقه	۲۰	مهارت عملی / حیاتی	مولاژ
۱۴	استراحت	۶ دقیقه			
۱۵	ENT	۶ دقیقه	۲۰	معاینه / غیر حیاتی	مولاژ
۱۶	ارتوپدی	۶ دقیقه	۲۰	معاینه / حیاتی	بیمارنما
۱۷	اورژانس	۶ دقیقه	۲۰	مهارت عملی / حیاتی	مولاژ
۱۸	پوست	۶ دقیقه	۲۰	شرح حال / غیر حیاتی	بیمارنما

بارم بندی	
تعداد سوال	حیطه سوال
۳	مهارت حل مساله
۰	مهارتهای برقراری ارتباط
۶	شرح حال و معاینه فیزیکی
۵	پروسیجرها
۴	استراحت
۹	حیاتی
۵	غیر حیاتی

روایت تصویری از روند برگزاری آزمون



جلسه کمیته علمی آزمون صلاحیت بالینی قبل از برگزاری آزمون صلاحیت بالینی



جلسه توجیهی قبل از روز برگزاری آزمون و تحویل کارت ورود به آزمون



آماده سازی محل برگزاری آزمون توسط کمیته اجرایی



اعلام زمان شروع آزمون



ورود شرکت کنندگان به محل برگزاری آزمون



قرنطینه قبل از آزمون



تصویری از ایستگاه های فعال



تصویری از ایستگاه های فعال



تصویری از ایستگاه های فعال



استقرار مسئولین در محل ایستگاههای آزمون



تصویری از ایستگاه های فعال



تصویری از ایستگاه های فعال